

ADD T

Francesco Rota | 2016

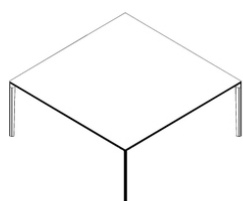


ADD T

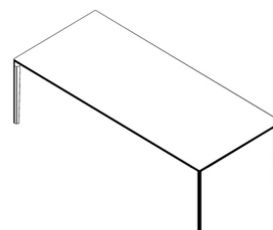
Francesco Rota | 2016

Écrire, lire, et quand la communauté s'agrandit, travailler et se rencontrer. La table ADD T, minimaliste, répond aux besoins de tous les contextes. Avec sa légèreté et son caractère extrême, la table brille de sa propre vie et complète avec habileté le système d'assises ADD. Les compositions se multiplient grâce aux pieds en aluminium moulé qui forment un angle dans la solution individuelle ou qui se poursuivent pour unir les cadres. Ancrés sous le profilé, se cachent les câbles. Les prises et les blocs d'alimentation sont au sol. La sérénité d'une journée où tout est facile plane dans l'air.

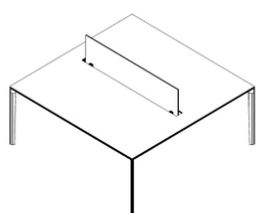




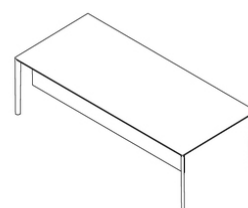
Square



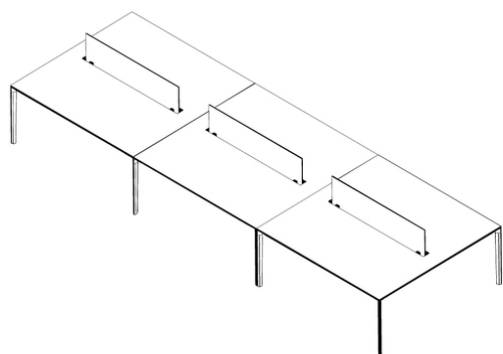
Rectangle



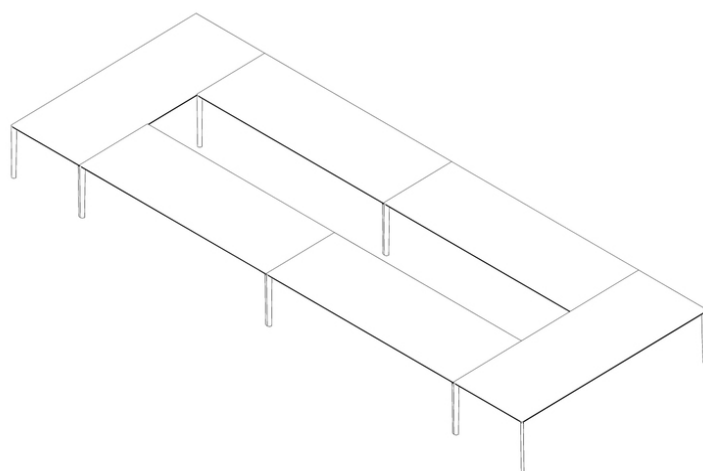
Privacy screen



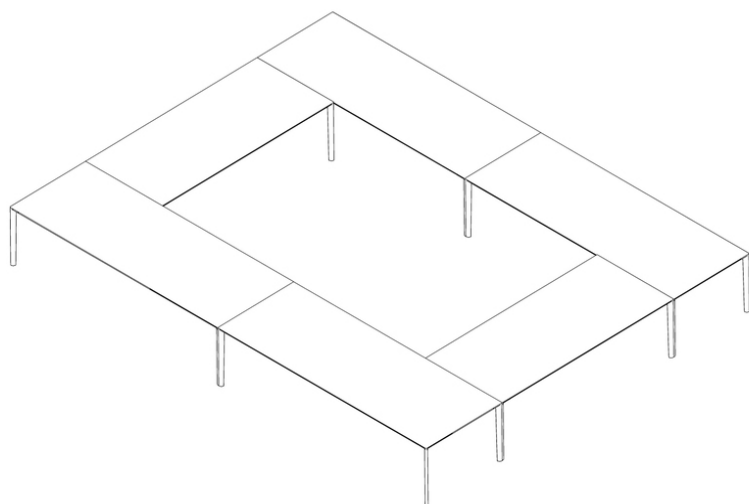
Modesty screen



Linked



Rectangular conference



Square conference

ADD T

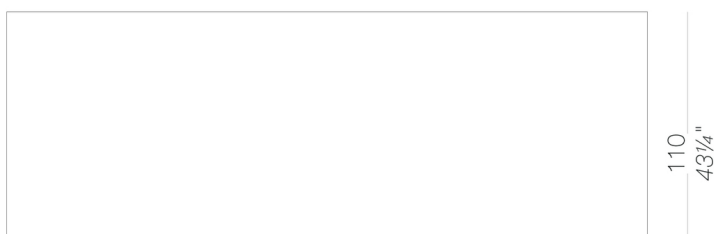
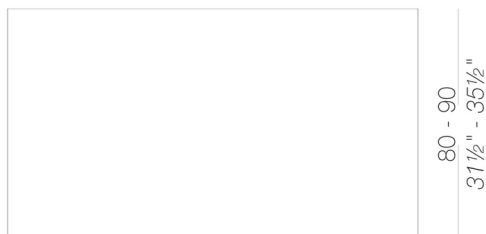
Francesco Rota | 2016

Système de tables avec structure en extrusion d'aluminium et pieds d'angle ou de jonction en fusion d'aluminium laqué epoxy qui permettent plusieurs configurations. Plateau en HPL Fenix® 10 mm, chêne blanchi ou noir pore ouvert.

pieds



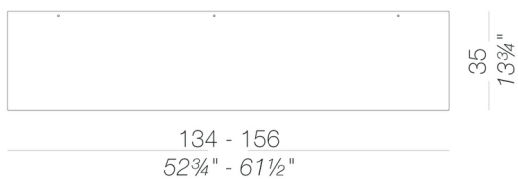
plateau



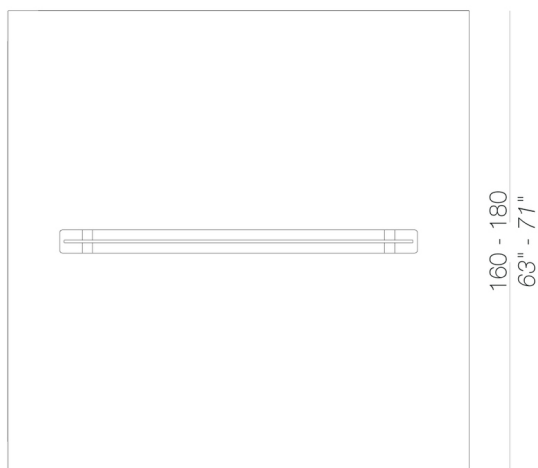
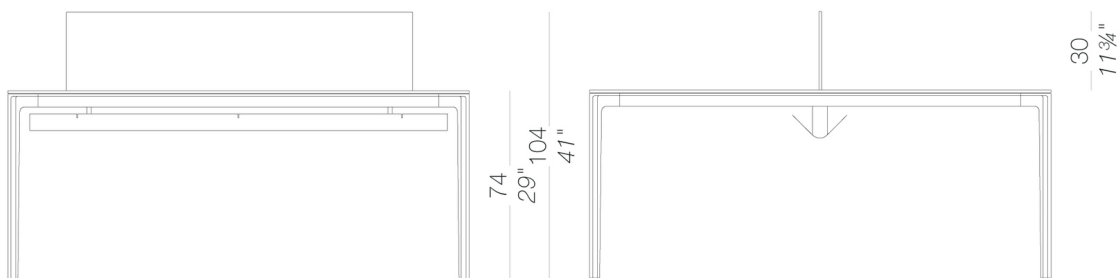
ADD T

Francesco Rota | 2016

voile de fond pour table



plateau avec cloison et goulotte passe câbles



separation



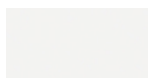
ADD T

Francesco Rota | 2016

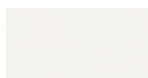
structure



laqué en poudre
noir
1 Couleurs



laqué en poudre
blanc
1 Couleurs

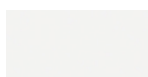


laqué en poudre
blanc
1 Couleurs

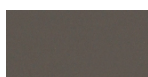
plateau



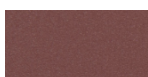
HPL 10 mm
HPL fenix noir
1 Couleurs



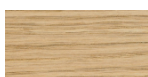
HPL 10 mm
HPL fenix blanc
1 Couleurs



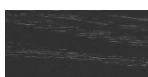
HPL 10 mm
HPL fenix grigio
Londra
1 Couleurs



HPL 10 mm
HPL fenix rosso
Jaipur
1 Couleurs



bois
chêne blanchi
1 Couleurs



bois
noir pore ouvert
1 Couleurs

separation



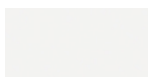
HPL 10 mm
HPL fenix noir
1 Couleurs



tissu
Hallingdal 65 - Cat.
C
58 Couleurs



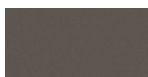
tissu
Canvas 2 - Cat. C
45 Couleurs



HPL 10 mm
HPL fenix blanc
1 Couleurs



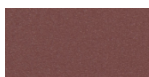
tissu
Steelcut Trio 3 - Cat.
D
54 Couleurs



HPL 10 mm
HPL fenix grigio
Londra
1 Couleurs



tissu
Remix 3 - Cat. C
72 Couleurs



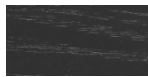
HPL 10 mm
HPL fenix rosso
Jaipur
1 Couleurs



bois
chêne blanchi
1 Couleurs



tissu
Clara 2 - Cat. C
24 Couleurs



bois
noir pore ouvert
1 Couleurs



tissu
Fiord 2 - Cat. C
39 Couleurs



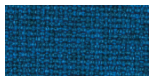
tissu
Divina MD - Cat. D
27 Couleurs



tissu
Divina Melange 3 -
Cat. D
38 Couleurs



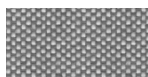
tissu
Tonica 2 - Cat. C
39 Couleurs



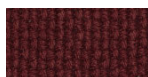
tissu
Medley - Cat. A
37 Couleurs



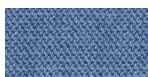
tissu
Jet - Cat. A
66 Couleurs



tissu
Maya - Cat. A
43 Couleurs



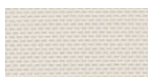
tissu
Lapalma Smart -
Cat. C
18 Couleurs



tissu
Capture - Cat. B
43 Couleurs



tissu
Crisp - Cat. B
40 Couleurs



tissu
Nattè - Cat. B
30 Couleurs



tissu
Iris - Cat. B
24 Couleurs

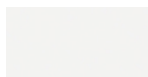


tissu
Steelcut 3 - Cat. D
40 Couleurs

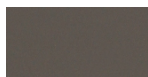
écran



HPL 10 mm
HPL fenix noir
1 Couleurs



HPL 10 mm
HPL fenix blanc
1 Couleurs



HPL 10 mm
HPL fenix grigio
Londra
1 Couleurs



HPL 10 mm
HPL fenix rosso
Jaipur
1 Couleurs

consulter les échantillons pour la gamme couleurs de tissu, ecopeau, peaux.

usage et entretien

Nettoyer toutes les parties en bois, cuir, tissu et métal avec un linge humide voire avec un détergent liquide dilué qui soit neutre. Ne pas utiliser de produits à base d'alcool, eau de javel, solvant ou produits abrasifs. Pour soulever et déplacer le produit, ne pas saisir seulement l'assise, mais toute la structure. Le produit ne doit pas être chargé d'un poids placé sur le bord de l'assise car il a été conçu pour un usage en conditions normales d'appui (sur 4 pieds ou bases centrale). L'usine n'est pas responsable des dommages qui pourraient être causés à des sols délicats. Eviter l'usage incorrect du produit : ne pas monter sur le produit, ni sur les repose-pieds ou sur les accoudoirs. Eviter les

oscillations qui peuvent compromettre le fonctionnement du produit et la sécurité de l'utilisateur final. Le bois et le cuir sont des matériaux délicats qui peuvent être facilement endommagés. Leurs petites imperfections sont des caractéristiques des matériaux naturels et doivent être acceptées. Ne pas exposer aux intempéries ni à des sources de chaleur supérieure à 40°C. Les produits pour l'extérieur subissent l'action des intempéries. D'éventuelles altérations superficielles peuvent se constater suite à l'exposition à des températures élevées, à l'humidité ou à la proximité de la mer. Un entretien correct et régulier des produits peuvent augmenter leur durée de vie. Le produit exposé à la lumière peut changer de couleur. Les interventions sur les produits doivent être faites par des ouvriers experts. Éliminer le carton après le déballage complet du produit pour éviter de perdre la quincaillerie ou des composants. En fin de vie du produit, il faut l'éliminer lui et ses composants selon les normes environnementales en vigueur.