

WIL | S222

Romano Marcato | 2016



WIL

Romano Marcato | 2016

A l'origine, c'est un changement de direction et la section des bases passe de ronde à triangulaire à toute vitesse. C'est ce qui distingue le tabouret WIL, dynamique et confortable, inspiré du monde de l'automobile. Le siège ressemble à un volant dans la forme des coutures du rembourrage. La destination du voyage est décidée par le revêtement dans de nombreuses couleurs.

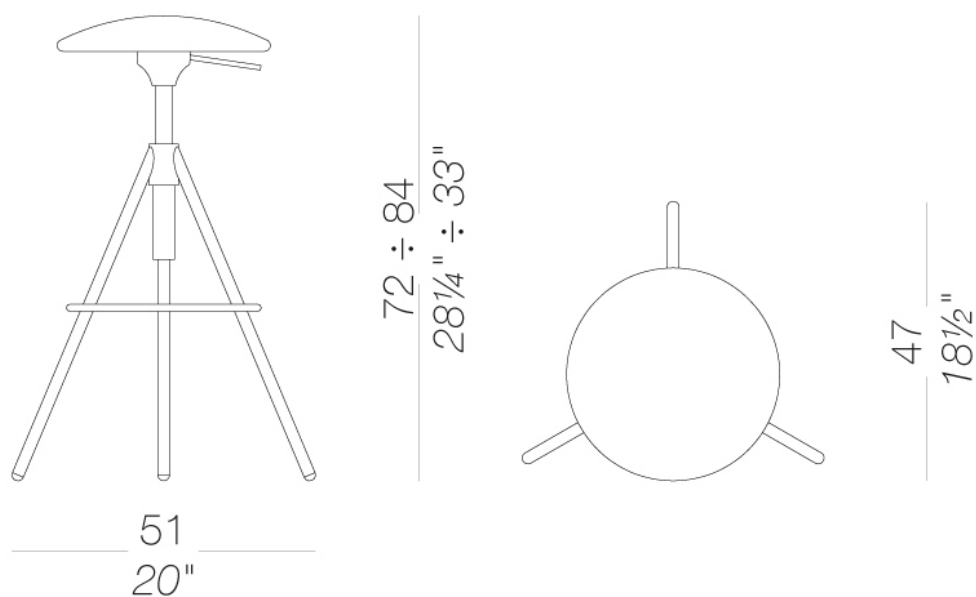


WIL

Romano Marcato | 2016

| S222 Tabouret rembourré réglable en hauteur H72÷84

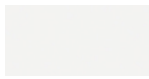
Tabouret pivotant réglable en hauteur avec assise en multiplis et polyuréthane ignifugé revêtue en tissu, peau ou ecopeau. Base en métal chromé mat ou laqué epoxy. Piétement tubulaire de section ronde qui devient triangulaire au niveau de la fixation de l'assise. Patins en polyéthylène.



structure

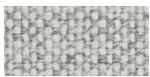


laqué en poudre
noir
1 Couleurs



laqué en poudre
blanc
1 Couleurs

assise



tissu
Hallingdal 65
58 Couleurs



tissu
Canvas 2
45 Couleurs



tissu
Steelcut Trio 3
54 Couleurs



tissu
Remix 3
72 Couleurs



tissu
Clara 2
24 Couleurs



tissu
Fiord 2
39 Couleurs



tissu
Divina MD
27 Couleurs



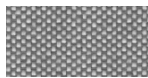
tissu
Divina Melange 3
38 Couleurs



tissu
Tonica 2
39 Couleurs



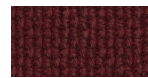
tissu
Medley
37 Couleurs



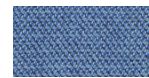
tissu
Maya
43 Couleurs



tissu
Jet
66 Couleurs



tissu
Lapalma Smart
18 Couleurs



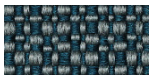
tissu
Capture
43 Couleurs



tissu
Crisp
40 Couleurs



tissu
Nattè
23 Couleurs



tissu
Iris
24 Couleurs



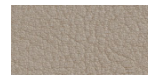
tissu
Steelcut 2
37 Couleurs



peau
soft-leather
7 Couleurs



simil cuir
GRIMM FR
24 Couleurs



simil cuir
Valencia
59 Couleurs

consulter les échantillons pour la gamme couleurs de tissu, ecopeau, peaux.

usage et entretien

Nettoyer toutes les parties en bois, cuir, tissu et métal avec un linge humide voire avec un détergent liquide dilué qui soit neutre. Ne pas utiliser de produits à base d'alcool, eau de javel, solvant ou produits abrasifs. Pour soulever et déplacer le produit, ne pas saisir seulement l'assise, mais toute la structure. Le produit ne doit pas être chargé d'un poids placé sur le bord de l'assise car il a été conçu pour un usage en conditions normales d'appui (sur 4 pieds ou bases centrale). L'usine n'est pas responsable des dommages qui pourraient être causés à des sols délicats. Eviter l'usage incorrect du produit : ne pas monter sur le produit, ni sur les repose-pieds ou sur les accoudoirs. Eviter les oscillations qui peuvent compromettre le fonctionnement du produit et la sécurité de l'utilisateur final. Le bois et le cuir sont des matériaux délicats qui peuvent être facilement endommagés. Leurs petites imperfections sont des caractéristiques des matériaux naturels et doivent être acceptées. Ne pas exposer aux intempéries ni à des sources de chaleur supérieure à 40°C. Les produits pour l'extérieur subissent l'action des intempéries. D'éventuelles altérations superficielles peuvent se constater suite à l'exposition à des températures élevées, à l'humidité ou à la proximité de la mer. Un entretien correct et régulier des produits peuvent augmenter leur durée de vie. Le produit exposé à la lumière peut changer de couleur. Les interventions sur les produits doivent être faites par des ouvriers experts. Eliminer le carton après le déballage complet du produit pour éviter de perdre la quincaillerie ou des composants. En fin de vie du produit, il faut l'éliminer lui et ses composants selon les normes environnementales en vigueur.