

MIUNN | S105_75

Karri Monni | 2011



MIUNN

Karri Monni | 2011

Quand la sobriété cajole. C'est une question de technologie et de feuille de bois usinée en 3D. Il s'agit d'une main qui dessine en pensant à elle-même, à la paume qui retient l'eau et le sable. C'est ainsi qu'est né MIUNN, sinueux, invitant dans l'assise et parfait dans le soutien du dos. Il s'unit à des plans de différentes hauteurs dans la version chaise et tabouret. Sereinement, comme il a été imaginé.



MIUNN

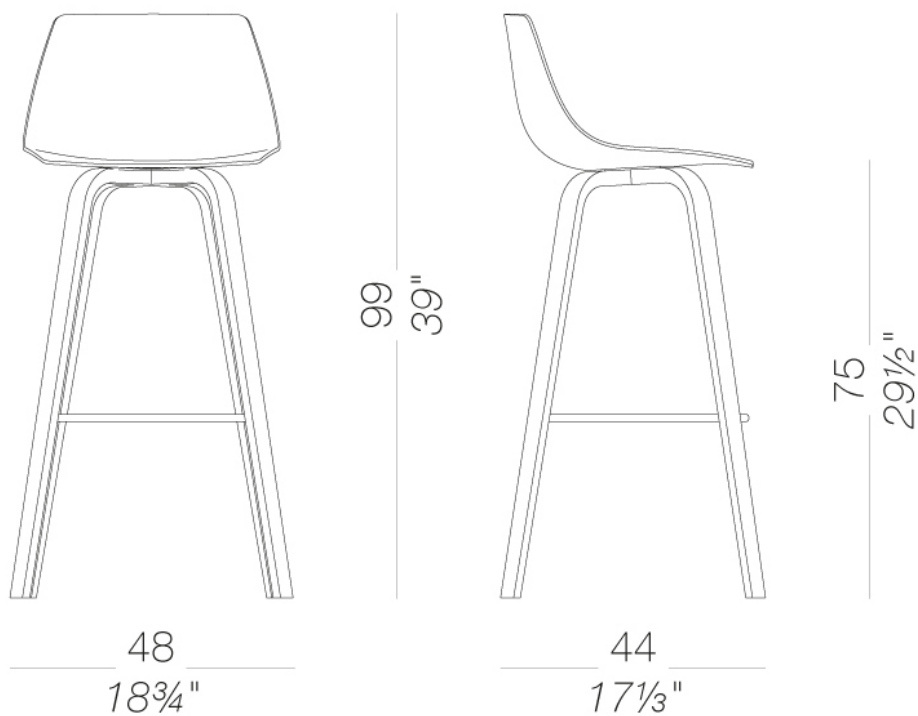
Karri Monni | 2011



| S105_75 tabouret avec piétement en bois H75

Tabouret fixe h. 75 cm. avec piétement en multiplis courbé en chêne blanchi ou noir pore ouvert et repose-pieds en fil d'acier chromé mat. Assise en multiplis courbé avec technologie 3D en plusieurs finitions, en Baydur laqué blanc ou noir ou complètement revêtu en cuir ou tissu. Patins en nylon avec feutre.

TEST 1 IM - Hallingdal



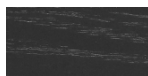
MIUNN | S105_75

Karri Monni | 2011

structure



bois
chêne blanchi
1 Couleurs



bois
noir pore ouvert
1 Couleurs

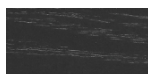
coque



plastiques
Baydur®
2 Couleurs



bois
chêne blanchi
1 Couleurs



bois
noir pore ouvert
1 Couleurs



bois
chêne teinté wengé
1 Couleurs

revêtement



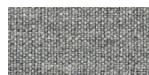
tissu
Hallingdal 65
58 Couleurs



tissu
Canvas 2
45 Couleurs



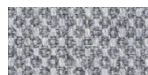
tissu
Steelcut Trio 3
54 Couleurs



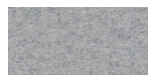
tissu
Remix 3
72 Couleurs



tissu
Clara 2
24 Couleurs



tissu
Fiord 2
39 Couleurs



tissu
Divina MD
27 Couleurs



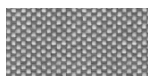
tissu
Divina Melange 3
38 Couleurs



tissu
Tonica 2
39 Couleurs



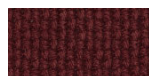
tissu
Medley
37 Couleurs



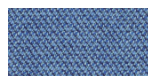
tissu
Maya
43 Couleurs



tissu
Jet
66 Couleurs



tissu
Lapalma Smart
18 Couleurs



tissu
Capture
43 Couleurs



tissu
Crisp
40 Couleurs



tissu
Natté
28 Couleurs



tissu
Iris
24 Couleurs



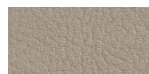
tissu
Steelcut 3
40 Couleurs



cuir
cuir
7 Couleurs



simil cuir
GRIMM FR
24 Couleurs



simil cuir
Valencia
59 Couleurs

consulter les échantillons pour la gamme couleurs de tissu, ecopeau, peaux.

usage et entretien

Nettoyer toutes les parties en bois, cuir, tissu et métal avec un linge humide voire avec un détergent liquide dilué qui soit neutre. Ne pas utiliser de produits à base d'alcool, eau de javel, solvant ou produits abrasifs. Pour soulever et déplacer le produit, ne pas saisir seulement l'assise, mais toute la structure. Le produit ne doit pas être chargé d'un poids placé sur le bord de l'assise car il a été conçu pour un usage en conditions normales d'appui (sur 4 pieds ou bases centrale). L'usine n'est pas responsable des dommages qui pourraient être causés à des sols délicats. Eviter l'usage incorrect du produit : ne pas monter sur le produit, ni sur les repose-pieds ou sur les accoudoirs. Eviter les oscillations qui peuvent compromettre le fonctionnement du produit et la sécurité de l'utilisateur final. Le bois et le cuir sont des matériaux délicats qui peuvent être facilement endommagés. Leurs petites imperfections sont des caractéristiques des matériaux naturels et doivent être acceptées. Ne pas exposer aux intempéries ni à des sources de chaleur supérieure à 40°C. Les produits pour l'extérieur subissent l'action des intempéries. D'éventuelles altérations superficielles peuvent se constater suite à l'exposition à des températures élevées, à l'humidité ou à la proximité de la mer. Un entretien correct et régulier des produits peuvent augmenter leur durée de vie. Le produit exposé à la lumière peut changer de couleur. Les interventions sur les produits doivent être faites par des ouvriers experts. Eliminer le carton après le déballage complet du produit pour éviter de perdre la quincaillerie ou des composants. En fin de vie du produit, il faut l'éliminer lui et ses composants selon les normes environnementales en vigueur.