

WING TIP | S281

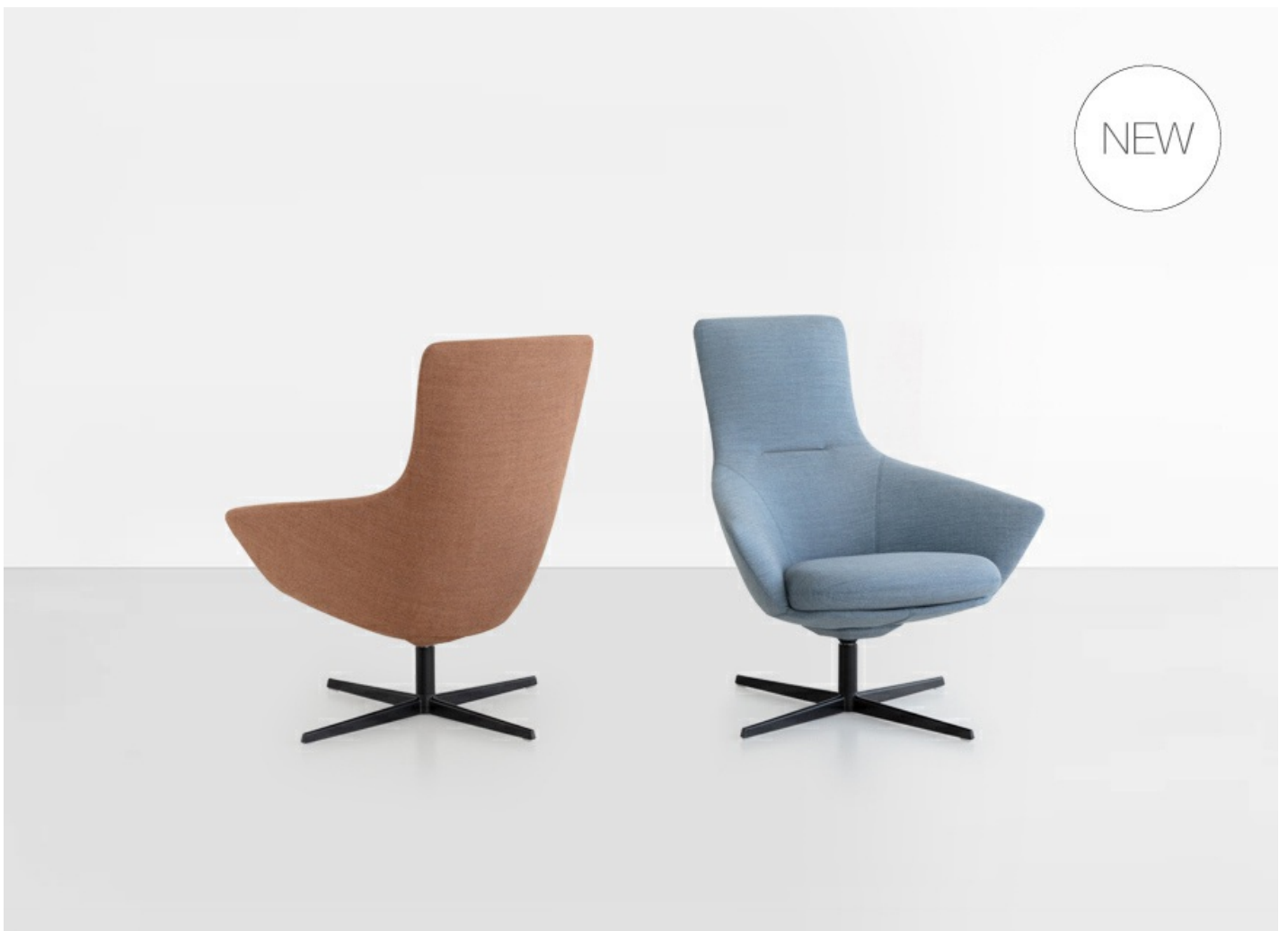
Anderssen & Voll | 2022



WING TIP

Anderssen & Voll | 2022

Qui ne voudrait pas être enveloppé comme cela, comme en vol, avec ces accoudoirs en forme d'aile d'hirondelle qui parlent de ciel et de légèreté. Qui, sinon Anderssen&Voll, pouvait donner forme à notre désir de nous détendre avant un voyage ou une réunion. Et qui d'autre que Lapalma, et le duo norvégien avec lequel ils collaborent depuis un longtemps, aurait pu créer, le splendide fauteuil lounge WING TIP, au design extraordinairement original et au merveilleux confort de l'assise. Une présence idéale, élégante et discrète dans ses volumes, pour « habiter » même l'attente à l'aéroport, dans un musée, dans un restaurant, au bureau, à la maison. « habiter » est un verbe pivot dans la pensée de Lapalma. Et pour habiter notre planète avec respect et clairvoyance, Lapalma a créé WING TIP en respectant les principes de la durabilité : la coque est en un seul matériau recyclable et le revêtement enveloppe et protège sans utiliser de colle. Si nous continuons comme cela, les hirondelles reviendront toujours nous rendre visite.

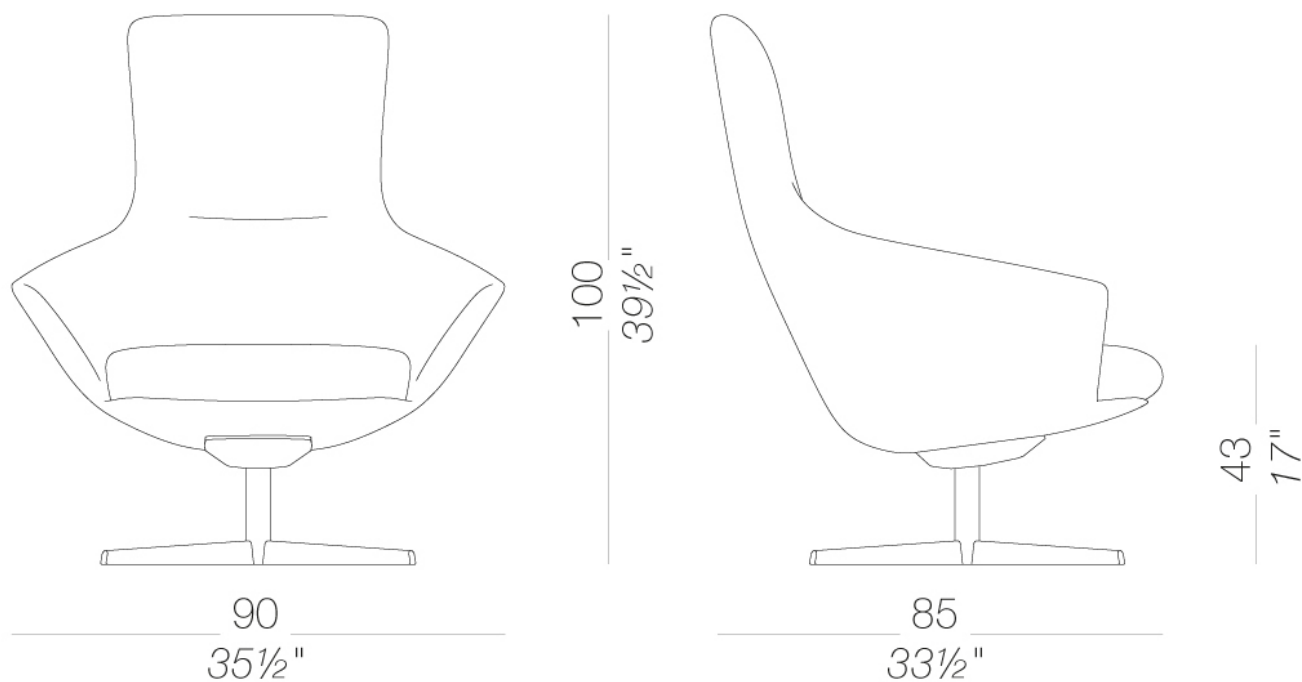


WING TIP

Anderssen & Voll | 2022

| S281 fauteuil lounge

Fauteuil lounge avec coque en polyuréthane rigide et mousse de polyuréthane ignifugée revêtu de tissu, peau ou ecopeau. Base à 4 pieds en aluminium laqué epoxy. Disponible aussi avec le mécanisme de bascule. Patins en polyéthylène.



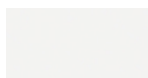
WING TIP | S281

Anderssen & Voll | 2022

structure



laqué en poudre
noir
1 Couleurs



laqué en poudre
blanc
1 Couleurs

revêtement



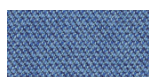
tissu
Jet - Cat. A
66 Couleurs



tissu
Maya - Cat. A
43 Couleurs



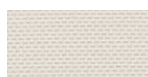
tissu
Medley - Cat. A
37 Couleurs



tissu
Capture - Cat. B
43 Couleurs



tissu
Crisp - Cat. B
40 Couleurs



tissu
Nattè - Cat. B
30 Couleurs



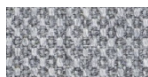
tissu
Iris - Cat. B
24 Couleurs



tissu
Canvas 2 - Cat. C
45 Couleurs



tissu
Clara 2 - Cat. C
24 Couleurs



tissu
Fiord 2 - Cat. C
39 Couleurs



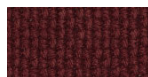
tissu
Hallingdal 65 - Cat.
C
58 Couleurs



tissu
Remix 3 - Cat. C
72 Couleurs



tissu
Tonica 2 - Cat. C
39 Couleurs



tissu
Lapalma Smart -
Cat. C
18 Couleurs



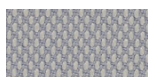
tissu
Divina MD - Cat. D
27 Couleurs



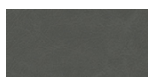
tissu
Divina Melange 3 -
Cat. D
38 Couleurs



tissu
Steelcut 3 - Cat. D
40 Couleurs



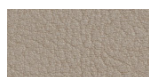
tissu
Steelcut Trio 3 - Cat.
D
54 Couleurs



peau
7 Couleurs



simil cuir
GRIMM FR - Cat. A
32 Couleurs



simil cuir
Valencia - Cat. B
66 Couleurs

consulter les échantillons pour la gamme couleurs de tissu, ecopeau, peaux.

usage et entretien

Nettoyer toutes les parties en bois, cuir, tissu et métal avec un linge humide voire avec un détergent liquide dilué qui soit neutre. Ne pas utiliser de produits à base d'alcool, eau de javel, solvant ou produits abrasifs. Pour soulever et déplacer le produit, ne pas saisir seulement l'assise, mais toute la structure. Le produit ne doit pas être chargé d'un poids placé sur le bord de l'assise car il a été conçu pour un usage en conditions normales d'appui (sur 4 pieds ou bases centrale). L'usine n'est pas responsable des dommages qui pourraient être causés à des sols délicats. Eviter l'usage incorrect du produit : ne pas monter sur le produit, ni sur les repose-pieds ou sur les accoudoirs. Eviter les oscillations qui peuvent compromettre le fonctionnement du produit et la sécurité de l'utilisateur final. Le bois et le cuir sont des matériaux délicats qui peuvent être facilement endommagés. Leurs petites imperfections sont des caractéristiques des matériaux naturels et doivent être acceptées. Ne pas exposer aux intempéries ni à des sources de chaleur supérieure à 40°C. Les produits pour l'extérieur subissent l'action des intempéries. D'éventuelles altérations superficielles peuvent se constater suite à l'exposition à des températures élevées, à l'humidité ou à la proximité de la mer. Un entretien correct et régulier des produits peuvent augmenter leur durée de vie. Le produit exposé à la lumière peut changer de couleur. Les interventions sur les produits doivent être faites par des ouvriers experts. Eliminer le carton après le déballage complet du produit pour éviter de perdre la quincaillerie ou des composants. En fin de vie du produit, il faut l'éliminer lui et ses composants selon les normes environnementales en vigueur.