

UNO | S258

Francesco Rota | 2016



UNO

Francesco Rota | 2016

Il a un caractère si original qu'il se transforme et reste heureusement égal à lui-même. Avec son design sobre et polyvalent, UNO est un siège « systémique », dédié aux différents rôles et moments de la vie professionnelle et familiale. L'assise fonctionne sur le principe « unitaire ». Le dossier, quant à lui, varie: plus haut dans la version executive pour un soutien maximal du dos, plus bas pour se détendre dans n'importe quel contexte. Les couleurs, les matériaux et les bases se multiplient à l'infini. Ce qui est indubitable, c'est la simplicité d'une grande idée.

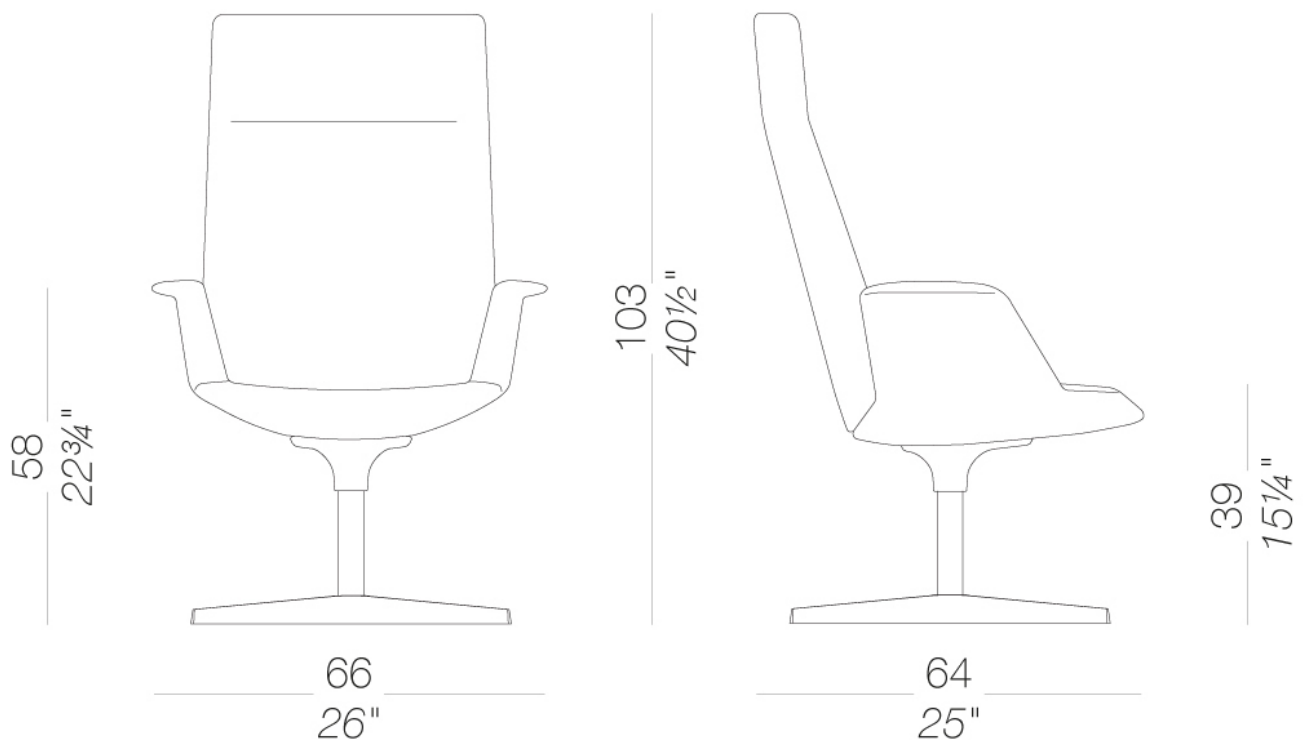


UNO

Francesco Rota | 2016

| S258 Chaise lounge Inclinable avec appui-tête et base en étoile

Petit fauteuil lounge pivotante avec piétement croix en aluminium microbillé ou laqué epoxy. Assise et dossier avec une structure en métal et polyuréthane ignifugé revêtu de tissu, ecopeau ou peau. Pieds en polyéthylène. Disponible aussi avec le mécanisme de bascule.



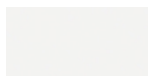
UNO | S258

Francesco Rota | 2016

structure



laqué en poudre
noir
1 Couleurs

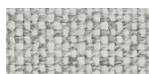


laqué en poudre
blanc
1 Couleurs



metal
aluminium
1 Couleurs

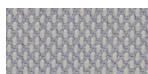
revêtement



tissu
Hallingdal 65
58 Couleurs



tissu
Canvas 2
45 Couleurs



tissu
Steelcut Trio 3
54 Couleurs



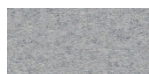
tissu
Remix 3
72 Couleurs



tissu
Clara 2
24 Couleurs



tissu
Fiord 2
39 Couleurs



tissu
Divina MD
27 Couleurs



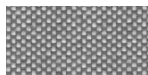
tissu
Divina Melange 3
38 Couleurs



tissu
Tonica 2
39 Couleurs



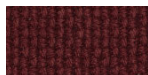
tissu
Medley
37 Couleurs



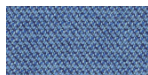
tissu
Maya
43 Couleurs



tissu
Jet
66 Couleurs



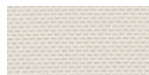
tissu
Lapalma Smart
18 Couleurs



tissu
Capture
43 Couleurs



tissu
Crisp
40 Couleurs



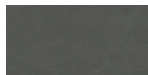
tissu
Nattè
23 Couleurs



tissu
Iris
24 Couleurs



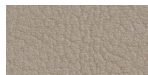
tissu
Steelcut 2
37 Couleurs



peau
soft-leather
7 Couleurs



simil cuir
GRIMM FR
24 Couleurs



simil cuir
Valencia
59 Couleurs

consulter les échantillons pour la gamme couleurs de tissu, ecopeau, peaux.

usage et entretien

Nettoyer toutes les parties en bois, cuir, tissu et métal avec un linge humide voire avec un détergent liquide dilué qui soit neutre. Ne pas utiliser de produits à base d'alcool, eau de javel, solvant ou produits abrasifs. Pour soulever et déplacer le produit, ne pas saisir seulement l'assise, mais toute la structure. Le produit ne doit pas être chargé d'un poids placé sur le bord de l'assise car il a été conçu pour un usage en conditions normales d'appui (sur 4 pieds ou bases centrale). L'usine n'est pas responsable des dommages qui pourraient être causés à des sols délicats. Eviter l'usage incorrect du produit : ne pas monter sur le produit, ni sur les repose-pieds ou sur les accoudoirs. Eviter les oscillations qui peuvent compromettre le fonctionnement du produit et la sécurité de l'utilisateur final. Le bois et le cuir sont des matériaux délicats qui peuvent être facilement endommagés. Leurs petites imperfections sont des caractéristiques des matériaux naturels et doivent être acceptées. Ne pas exposer aux intempéries ni à des sources de chaleur supérieure à 40°C. Les produits pour l'extérieur subissent l'action des intempéries. D'éventuelles altérations superficielles peuvent se constater suite à l'exposition à des températures élevées, à l'humidité ou à la proximité de la mer. Un entretien correct et régulier des produits peuvent augmenter leur durée de vie. Le produit exposé à la lumière peut changer de couleur. Les interventions sur les produits doivent être faites par des ouvriers experts. Eliminer le carton après le déballage complet du produit pour éviter de perdre la quincaillerie ou des composants. En fin de vie du produit, il faut l'éliminer lui et ses composants selon les normes environnementales en vigueur.