

ARCO | S211

Francesco Rota | 2016



ARCO

Francesco Rota | 2016

Si les objets avaient leur propre vie, on pourrait dire qu'ARCO est une chaise qui « s'embrasse ». Grâce à un système de vis cachées, le dossier en bois courbé rejoint naturellement l'assise en bois massif. Le design forme une ligne continue qui unit chaque pièce comme par magie. Le support est très confortable et l'ouverture offre une assise confortable et une liberté extrême. Dans sa version rembourrée, la chaise ARCO s'intègre dans tous les contextes : bureau, maison, bar élégant et restaurant à l'ambiance contemporaine.

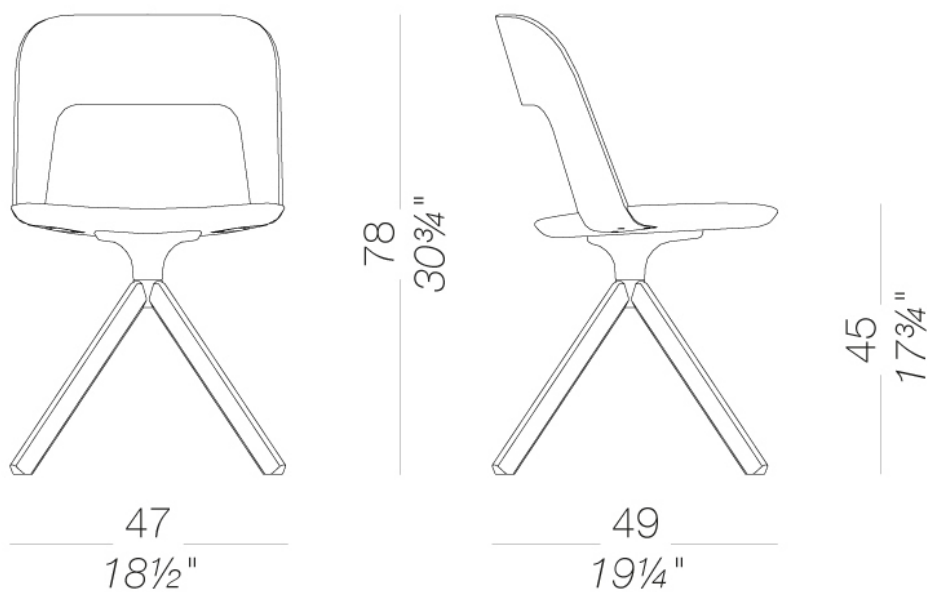


ARCO

Francesco Rota | 2016

| S211 Entièrement en bois ou revêtu

Chaise avec assise et dossier en mousse de polyuréthane ignifugé et revêtu en tissu, ou avec assise et dossier en multiplis de bois plié. Base pivotante en bois massif. Patins en nylon avec feutre.



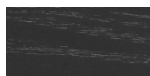
ARCO | S211

Francesco Rota | 2016

structure



bois
chêne blanchi
1 Couleurs

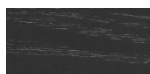


bois
noir pore ouvert
1 Couleurs

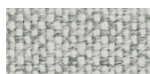
assise/dossier



bois
chêne blanchi
1 Couleurs



bois
noir pore ouvert
1 Couleurs



tissu
Hallingdal 65
58 Couleurs



tissu
Canvas 2
45 Couleurs



tissu
Steelcut Trio 3
54 Couleurs



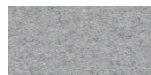
tissu
Remix 3
72 Couleurs



tissu
Clara 2
24 Couleurs



tissu
Fiord 2
39 Couleurs



tissu
Divina MD
27 Couleurs



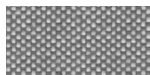
tissu
Divina Melange 3
38 Couleurs



tissu
Tonica 2
39 Couleurs



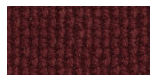
tissu
Medley
37 Couleurs



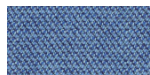
tissu
Maya
43 Couleurs



tissu
Jet
66 Couleurs



tissu
Lapalma Smart
18 Couleurs



tissu
Capture
43 Couleurs



tissu
Crisp
40 Couleurs



tissu
Nattè
23 Couleurs



tissu
Iris
24 Couleurs



tissu
Steelcut 2
37 Couleurs



simil cuir
GRIMM FR
24 Couleurs



simil cuir
Valencia
59 Couleurs

consulter les échantillons pour la gamme couleurs de tissu, ecopeau, peaux.

usage et entretien

Nettoyer toutes les parties en bois, cuir, tissu et métal avec un linge humide voire avec un détergent liquide dilué qui soit neutre. Ne pas utiliser de produits à base d'alcool, eau de javel, solvant ou produits abrasifs. Pour soulever et déplacer le produit, ne pas saisir seulement l'assise, mais toute la structure. Le produit ne doit pas être chargé d'un poids placé sur le bord de l'assise car il a été conçu pour un usage en conditions normales d'appui (sur 4 pieds ou bases centrale). L'usine n'est pas responsable des dommages qui pourraient être causés à des sols délicats. Eviter l'usage incorrect du produit : ne pas monter sur le produit, ni sur les repose-pieds ou sur les accoudoirs. Eviter les oscillations qui peuvent compromettre le fonctionnement du produit et la sécurité de l'utilisateur final. Le bois et le cuir sont des matériaux délicats qui peuvent être facilement endommagés. Leurs petites imperfections sont des caractéristiques des matériaux naturels et doivent être acceptées. Ne pas exposer aux intempéries ni à des sources de chaleur supérieure à 40°C. Les produits pour l'extérieur subissent l'action des intempéries. D'éventuelles altérations superficielles peuvent se constater suite à l'exposition à des températures élevées, à l'humidité ou à la proximité de la mer. Un entretien correct et régulier des produits peuvent augmenter leur durée de vie. Le produit exposé à la lumière peut changer de couleur. Les interventions sur les produits doivent être faites par des ouvriers experts. Eliminer le carton après le déballage complet du produit pour éviter de perdre la quincaillerie ou des composants. En fin de vie du produit, il faut l'éliminer lui et ses composants selon les normes environnementales en vigueur.